

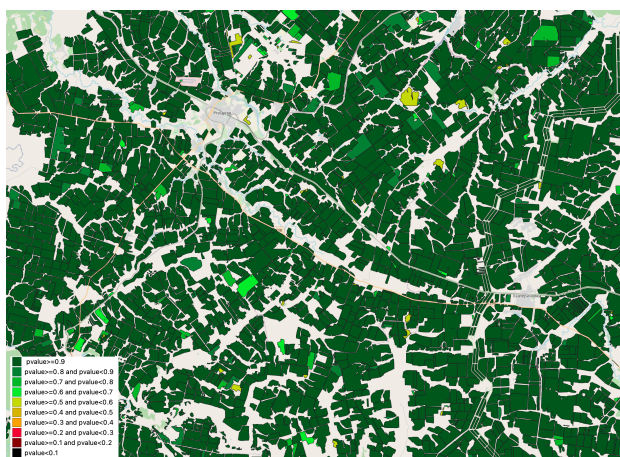


## **OpenDataBox.info выполняет обработку космических снимков с помощью алгоритмов искусственного интеллекта**

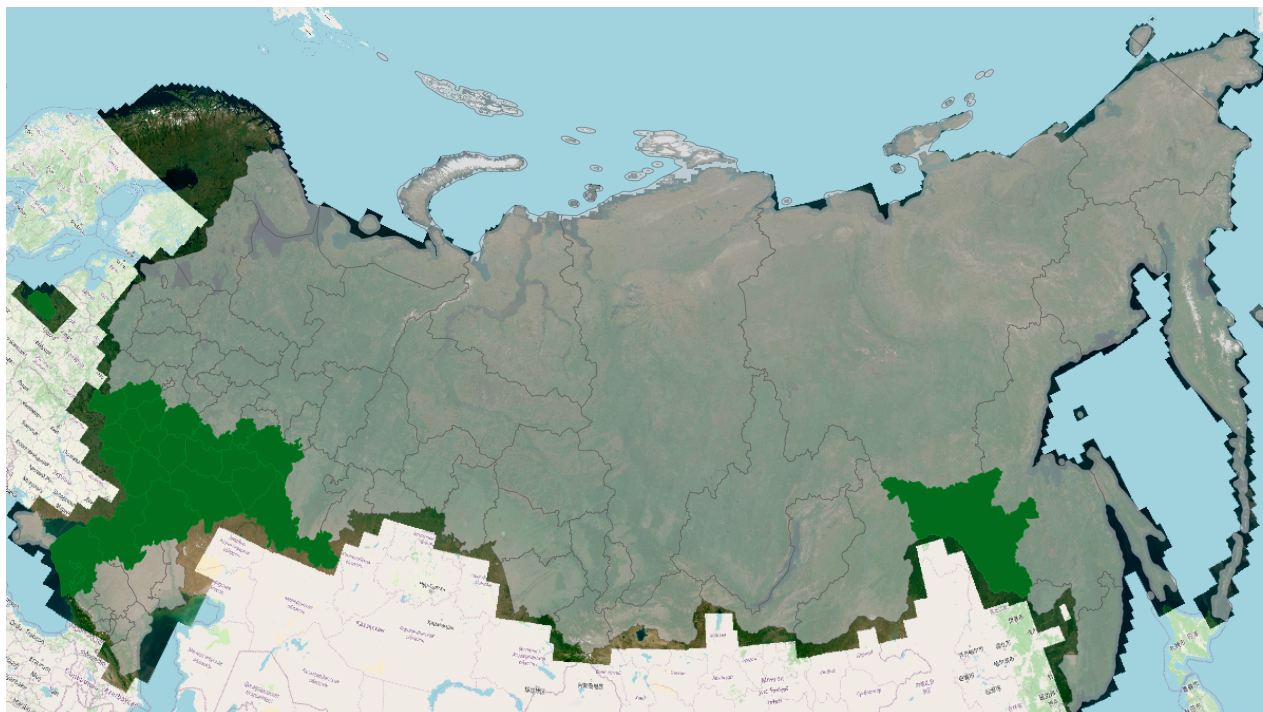
### **Цифровые карты пахотных земель**

определение актуальных, по состоянию на 2019-2020 года, контуров пахотных земель региона с точностью 93-95%

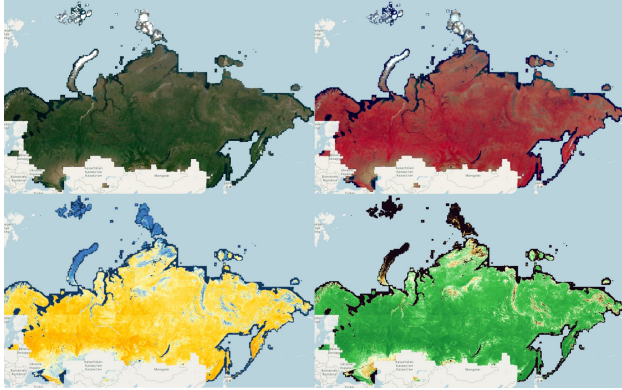
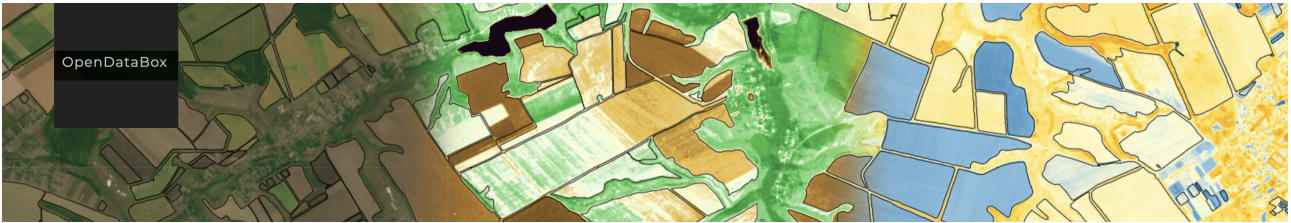
результат обработки в виде, топологически корректного, векторного слоя



по состоянию на январь 2021 года мы обработали более 110 млн га по территории Российской Федерации



Амурская область, Белгородская область, Брянская область, Воронежская область, Волгоградская область, Калининградская область, Калужская область, Краснодарский край, Курская область, Липецкая область, Оренбургская область, Орловская область, Пензенская область, Рязанская область, Самарская область, Саратовская область, Тамбовская область, Тульская область, Республика Адыгея, Республика Мордовия, Республика Татарстан, Республика Чувашия, Ростовская область, Ульяновская область



## Региональные безоблачные мозаики

глобальные и региональные покрытия идеальны в качестве спутниковой подложки вашего web-сервиса или ГИС проекта

## Мультивременные мозаики

создаются из данных полученных в определенные промежутки времени, как правило, используются для мониторинга и оценки изменений территории во времени:

- мониторинг объектов дорожной инфраструктуры
- мониторинг объектов городской инфраструктуры
- мониторинг объектов промышленной инфраструктуры
- мониторинг карьеров
- мониторинг вырубок
- мониторинг паводков



- 4 спектральных канала
- разрядность 8 или 16 бит на пиксель
- реалистичные цвета

- форматы: GeoTIFF, JPEG2000 и др.
- тайловый кэш  $\{z\}/\{x\}/\{y\}$ : PNG, JPEG
- компактный кэш: Mbtiles